



Centro
Tecnológico
das Indústrias
Têxtil e
Vestuário de
Portugal

FICHA TÉCNICA

FARDAMENTO

BATA DE BLOCO Modelo 1

1. ÍNDICE

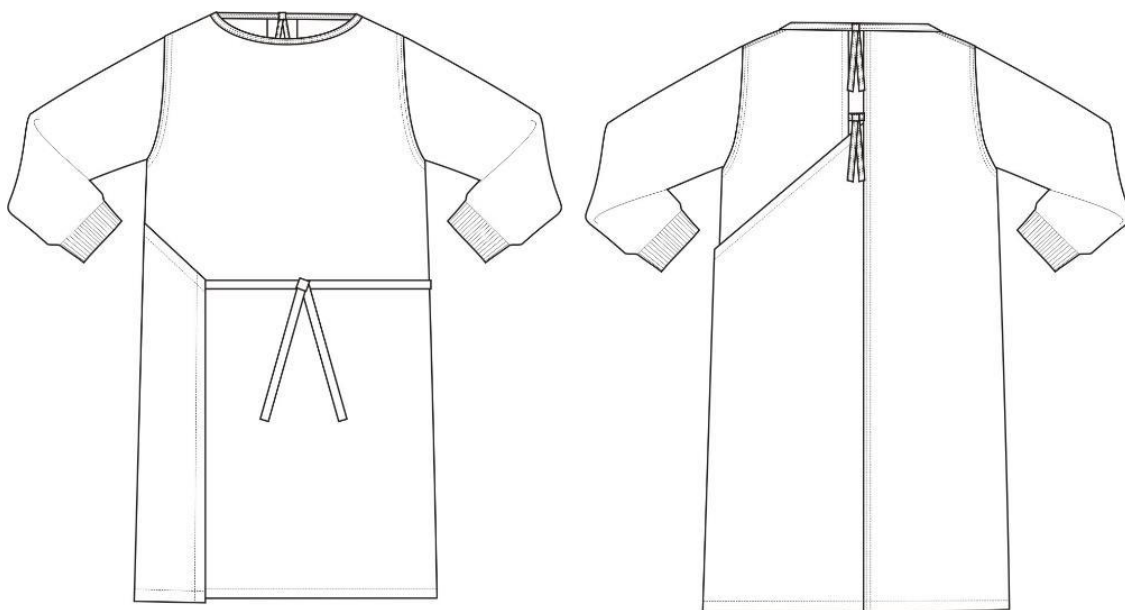
1. ÍNDICE	2
2. ENQUADRAMENTO	3
3. APRESENTAÇÃO GERAL	3
3.1. Identificação do artigo	3
4. DESENHO TÉCNICO E DETALHE DO CROQUI	4
5. CRITÉRIOS DE QUALIDADE	5
6. ESPECIFICAÇÃO DE MEDIDAS	6
6.1. Tabela de medidas orientadoras	6

2. ENQUADRAMENTO

Estes artigos destinam-se a ser utilizados para fardamento, não podendo nunca substituir os dispositivos médicos e/ou equipamentos de proteção individual existentes para proteção do profissional de saúde ou do doente. Assim, estes artigos não cumprem o regulamento dos dispositivos médicos (**Regulamento UE/2017/745**) nem dos equipamentos de proteção individual (**Regulamento UE/2016/425**).

Esta ficha técnica contém informação relevante para a produção de batas, adicionalmente, os artigos devem cumprir os requisitos para têxteis destinados a cuidados de saúde e instalações de serviços sociais presentes na especificação técnica **CEN/TS 14237**.

3. APRESENTAÇÃO GERAL

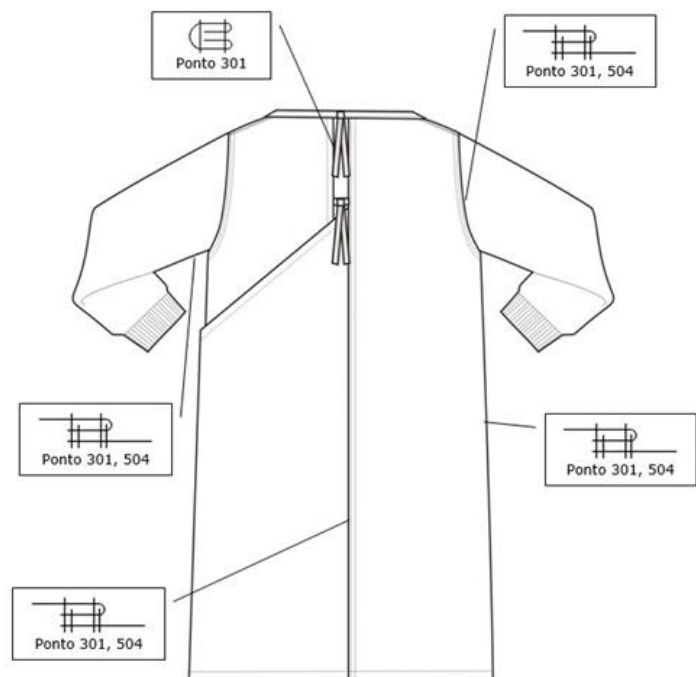
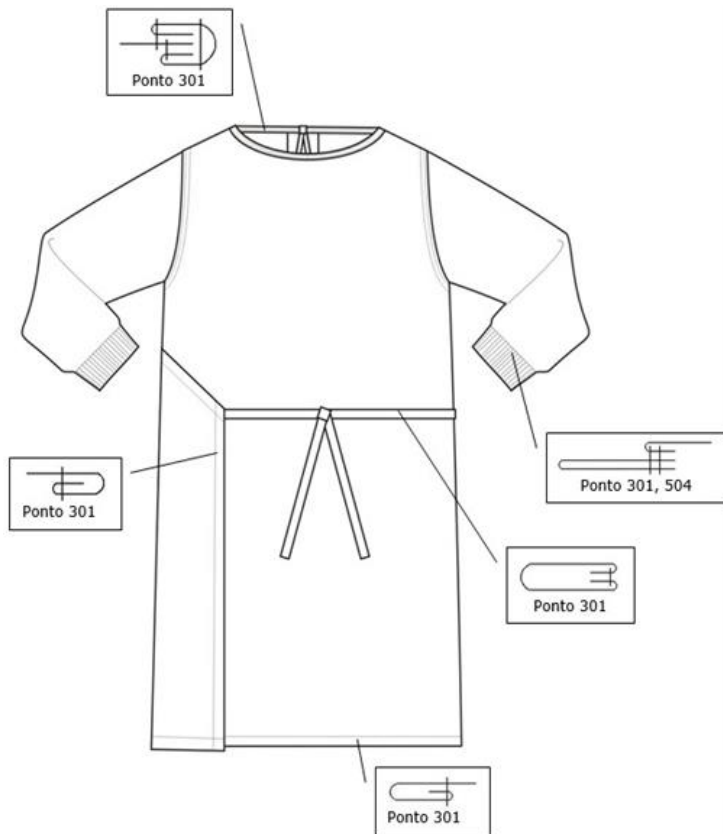


3.1. Identificação do artigo

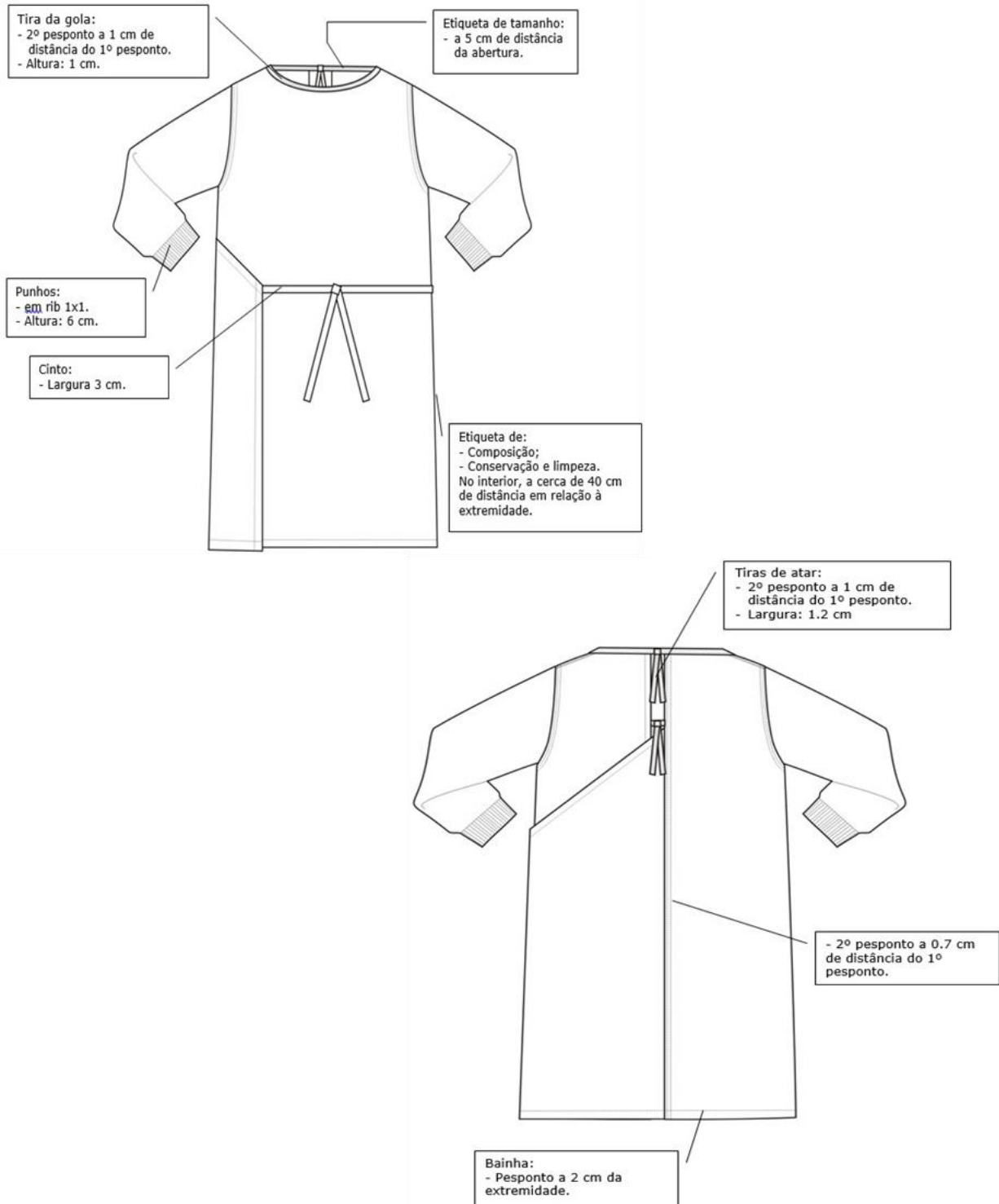
SECÇÃO:	Auxiliar de ação médica, enfermeiros (Homem, Senhora).
ARTIGO:	Bata bloco.
BREVE DESCRIÇÃO:	Bata de manga comprida e punhos em malha. Decote redondo e abertura atrás que aperta, em cima, com 2 tiras curtas atrás, e na cinta uma das partes passa para a frente e aperta à frente com tiras mais compridas.

4. DESENHO TÉCNICO E DETALHE DO CROQUI

Os tipos de costuras e pontos deverão ser os apresentados a seguir, de acordo com as normas NP3800 e NP3801, respetivamente.



5. CRITÉRIOS DE QUALIDADE



Especificações gerais

Pespontos a 0,1cm da extremidade, salvo indicação em contrário.

Pontos/cm: 4,0, salvo indicação em contrário.

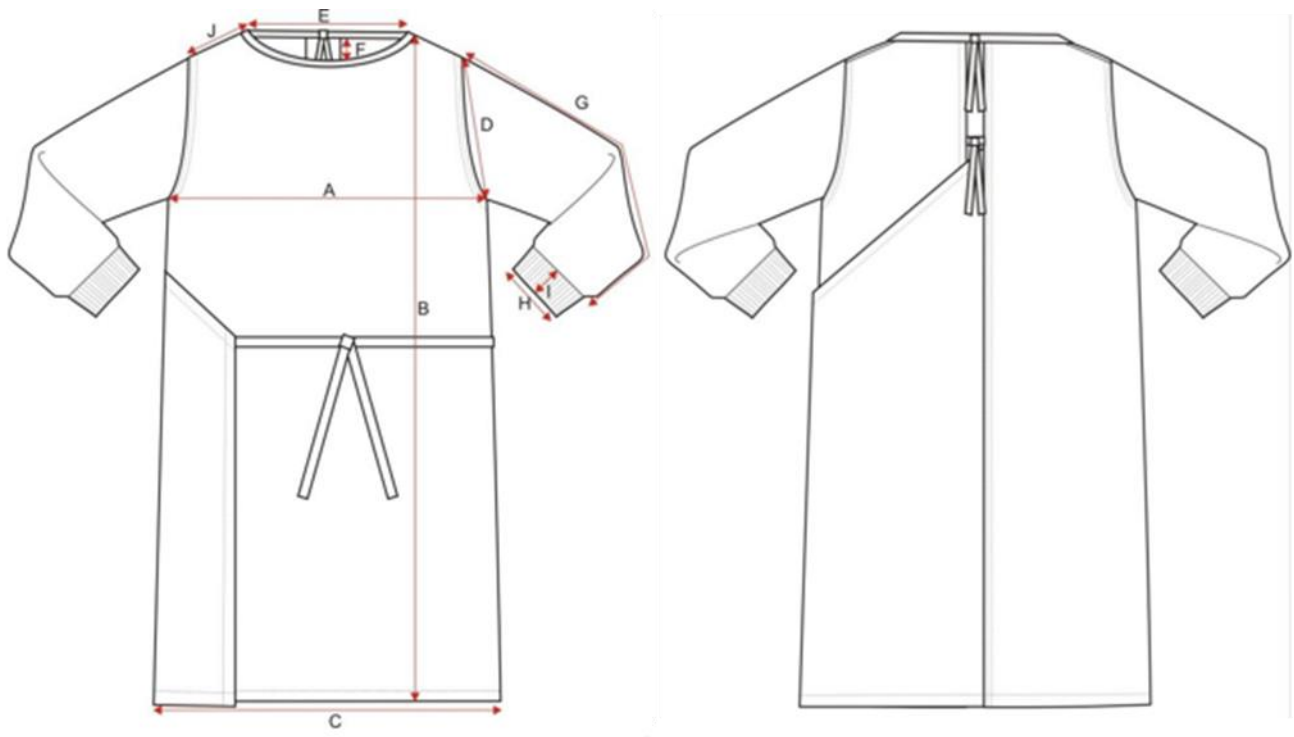
Linha à cor.

Costuras sem pontos falsos, com tensão uniforme e sem pontas soltas ou frouxas.

Pontos corretamente formados.

6. ESPECIFICAÇÃO DE MEDIDAS

Os pontos de medida são os que a seguir se apresentam nos esquemas, os valores para os respetivos tamanhos encontram-se na tabela de medidas, no final deste ponto.



6.1. Tabela de medidas orientadoras

Parâmetros	XS	S	M	L	XL	XXL	XXXL	
A	Largura do peito	58	60	62	64	66	68	70
B	Comprimento total	106	106	107	108	109	110	110
C	Largura da parte inferior	58	60	62	64	66	68	70
D	Cava	25	26	27	28	29	30	30
E	Decote	18,5	18,5	19	19	19,5	19,5	20
F	Profundidade do decote	4	4	4	4	4	4	4
G	Comprimento da manga – sem punho	54,5	55	55,5	56	56,5	57	57,5
H	Largura do punho	9	9	9	9	9	9	9
I	Altura do punho	6	6	6	6	6	6	6
J	Largura do ombro	17,5	18	18,5	19	19,5	20	20,5